

Fiche technique '12

1. Livraison des fichiers de préférence en PDF:

1.1. Specifications:

à base des préférences de Ghent PDF Workgroup v4.

Pour les journeaux, à base de "NewspaperAds_1v4":

Regarder sur: http://www.medibelplus.be/nl/medibel/pdfxplus/pdf_settings.jsp

Regarder sur: <http://www.medibelplus.be/pdf/newspaper/krantenstandaard7.pdf>

Pour les magazines, à base de "MagazineAds_1v4":

Regarder sur: http://www.medibelplus.be/nl/medibel/pdfxplus/pdf_settings.jsp

Regarder sur: <http://www.medibelplus.be/pdf/magazine/Magazinestandaard7.pdf>

1.2. Dénomination:

Le nom de votre PDF doit être court et "multi-plateformes" (Mac/Win/Unix).

Les caractères admis sont: les lettres de "a" à "z", les chiffres de "0" à "9" et éventuellement le underscore "_".

Utilisez la convention:

Conforme ISOnewspaper:

ex.: MaSociété_INP.pdf (www.medibelplus.be)

Les profils pour Adobe InDesign, Adobe Acrobat Distiller et PitStop sont disponibles sur simple demande: voir dernière page.

Ou regarder sur: <http://www.medibelplus.be>

2. Questions prioritaires matériel de référence:

2.1. PrePress:

1. Matériel photo:

- résolution minimale 300 dpi (RGB, CMYK OU ZW)
- pas de duotone, de couleurs indexées, LAB etc...
- les formats DCS ne sont pas permis

TOUTES LES PHOTOS DOIVENT AVOIR UN PROFIL COULEUR INCLUS.

Regarder sur: www.medibelplus.be pour la gestion de couleur de RGB vers CMYK/INB.

En cas de CMYK: - Journal: conversion en profil "ISOnewspaper26v4" (www.medibelplus.be)

- Magazine: conversion en profile "ISOcoated_v2_300_eci" (www.medibelplus.be)

Voir également le chapitre: 2.2 Rédactionnel.

2. Linéaire:

- résolution minimale linéaire: 1270 dpi

3. Eléments texte:

- grandeur corps minimale pour un texte en plusieurs couleurs et/ou en négatif: 10 pts ("gras")

3. Eléments graphiques:

- épaisseur de ligne minimale: positif: 0,5 pts
- épaisseur de ligne minimale: négatif: 0,8 pts

2.2 Rédactioneel:

Livraison matériel photo:

1. Ouverture et sauvegarde:

1.1. Caméra LowEnd

Ouverture en JPEG, qualité maximale (ex. Fine, Best, ...)

L'espace couleur de l'ouverture est Adobe RGB ou sRGB. Ce dernier est livré d'office par la caméra avec l'image.

La résolution d'image optimale pour les shootings est de 300 pixels/inch.

Ceci peut-être vérifié avec Adobe Photoshop:



(*) Désactiver l'option Rééchantillonnage !

L'exemple ci-dessus nous démontre que votre photo de 300 dpi a une largeur de 21,95 cm et une hauteur de 32,78 cm.

L'image est sauvegardée en JPEG avec une compression 8, compression minimale.

L'image de base, est à transférer non travaillée, avec le profil inclus.

L'image RGB ne peut pas être convertie en CMYK, la correction nécessaire au procédé d'impression est effectuée par nos soins.

1.2. HighEnd camera

Ouverture de préférence en RAW.

Après optimisation sauvegarder en JPEG, espace couleur: Adobe RGB, 8 bit, résolution: 300 dpi, qualité maximale.

Ne jamais convertir une image RGB en CMYK. C'est également valable pour les images analogiques scannées par le photographe. L'espace couleur doit toujours rester attaché au fichier (inclure le profil couleurs) !

2. Paramètres pour l'étalonnage du moniteur:

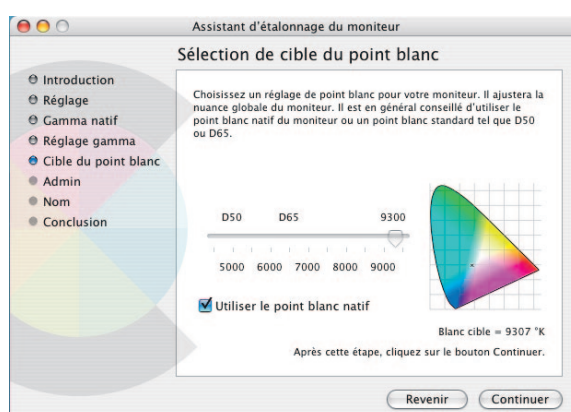
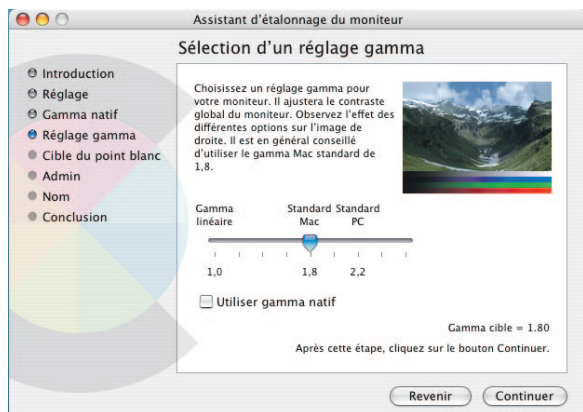
Point blanc: 6500 K pour une nuance globale non-normalisée

Point blanc: 5000 K pour une nuance globale normalisée

Gamma: 1,8 pour Apple

Gamma: 2,2 pour Win PC Effectuer l'étalonnage à l'aide d'un spectomètre photo professionnel

Mac OS: éventuellement à l'aide d'un ColorSync (software standard):



Mac OS & Windows: éventuellement à l'aide de Adobe Gamma



3. Paramètres pour l'appréciation au moniteur:

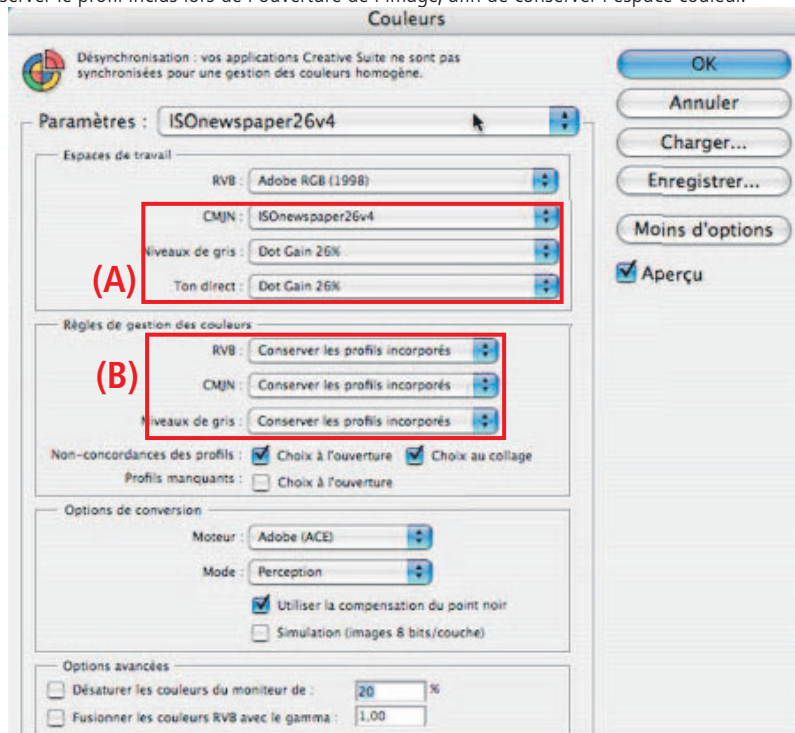
à l'aide de Adobe Photoshop (àpd la version 6.0)

(A)

CMYK- Les profils Gris- et tons directs ne sont pas pertinents. La correction nécessaire à l'impression est effectuée par nos soins.

(B)

Règles de gestion des couleurs: essentiels pour conserver le profil inclus lors de l'ouverture de l'image, afin de conserver l'espace couleur.



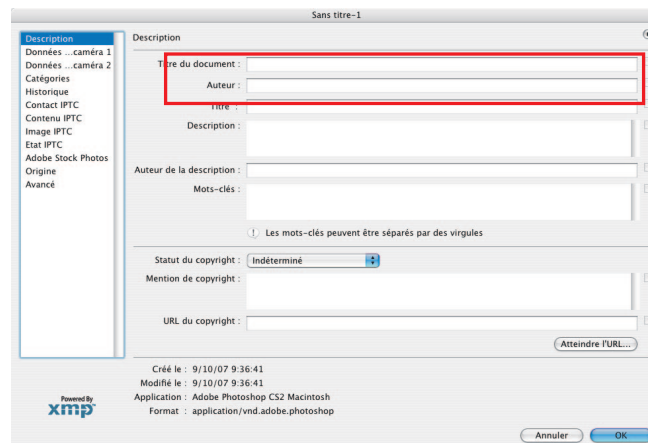
4. Dénomination:

Le nom de votre document doit être court et "multi-plateformes" (Mac/Win).

Les caractères admis sont: les lettres de "a" à "z", les chiffres de "0" à "9" et éventuellement le underscore "_".

5. Info IPTC:

à l'aide de Adobe Photoshop (version 7.0)



Champs à remplir de préférence
Titre du document: nom de l'image
Auteur: nom du photographe

6. Livraison:

1. via Web-upload:

www.passe-partout.be/extranet

Contact: voir page 5.

login et mot de passe sur simple demande

2. via mail:

Contact: voir page 5.

3. Nous soutenons les fichiers issus des software suivants:

Apple & PC:

Adobe Creative Suite 4:

- Adobe InDesign CS4
- Adobe Photoshop CS4
- Adobe Illustrator CS4
- Adobe Acrobat CS4

Des fichiers Adobe InDesign CS5 peuvent être enregistrés en format ".inx" (Compatibilité CS4).

Quark XPress Passport 8

Microsoft Word est uniquement utilisé pour récupérer des éléments texte.

Spécialement pour les utilisateurs PC:

Il faut toujours livrer les fontes!

4. Comment livrer:

WEB-upload:

via: www.passe-partout.be/extranet

login et mot de passe sur simple demande: voir dernière page

FTP

Détails techniques sur demande.

Contact: voir dernière page

Email:

grandeur max. du fichier: 5 MB

Compressions admises: ZIP et Stuffit

Supports digitaux:

CD-ROM (650 MB)

DVD-ROM (4,7 GB)

sticks USB

5. Formats:

Editions:

Passe-Partout

surface utile:	230 x 335 mm (TB, petit format)	260 x 380 (TW, grand format)	200 x 280 (Magazine)
1 col	35 mm	40 mm	30 mm
2 col	74 mm	84 mm	64 mm
3 col	113 mm	128 mm	98 mm
4 col	152 mm	172 mm	132 mm
5 col	191 mm	216 mm	166 mm
6 col	230 mm	260 mm	200 mm
	espace colonne: 4 mm	espace colonne: 4 mm	espace colonne: 4 mm

surface utile:			
1/1 p	230 x 335 mm	260 x 380 mm	200 x 280 mm
1/2 p	230 x 166 mm	260 x 188 mm	200 x 138 mm
1/4 p	113 x 166 mm	128 x 188 mm	98 x 138 mm
Pano	480 x 335 mm	540 x 380 mm	440 x 280mm

Notarisbladen Noord en Zuid

"Vente publique" en "Vente de gré à gré"

1 col	34 mm
2 col	73 mm
3 col	111 mm
4 col	150 mm
5 col	189 mm
6 col	227 mm

Notarisblad Waas

"Vente publique"

1 col	34 mm
2 col	73 mm
3 col	111 mm
4 col	150 mm
5 col	189 mm
6 col	227 mm

"Vente de gré à gré"

1 col	54 mm
2 col	111 mm
3 col	169 mm
4 col	227 mm

Magazine

1 col	30 mm
2 col	64 mm
3 col	98 mm
4 col	132 mm
5 col	166 mm
6 col	200 mm
espace colonne: 4 mm	

surface de composition:

1/1 p	200 x 280 mm (1/1 p toujours prévoir des bords perdus !)
1/2 p (Vert.)	98 x 290 mm
1/2 p (Hor.)	211 x 143 mm
1/3 p (Hor.)	211 x 94 mm
1/4 p	103 x 143 mm
Pano	440 x 280 mm

■ bords perdus: 5 mm * * **Toutes les informations essentielles (texte, logos, e.a.) doivent se trouver dans la surface composition** ■ . * *

1/1 p 235 x 310 mm

(1/1 p toujours prévoir des bords perdus !)

■ surface de composition: 211 x 290 mm

□ format de page: 225x300 (blanc entête : 5 mm; blanc bas de page: 5 mm; blanc dos 5 mm; blanc de coupe: 5 mm)

■ bords perdus tout autour: 5 mm

Exemple:

1. Les pointillés verts comprennent la surface de composition, qui comporte tout le texte crucial.
2. La ligne pleine comprend le format de page
3. Le bord rouge comprend les bords perdus

surface de composition

format de page

bords perdus

Spelen met licht.

Met het licht naar de afsluiting kijkt de vrouw. Vooroprijzen, parasoloprijzen, vestels of haarcornes, jacobsklein of moor draperende gordijnen en overgordijnen, allemaal spelen ze hun unieke spel met het daglicht. In de 'tender' wereld wordt u creatief bijgestaan en begeleid doorheen de fascinerende wereld van raamdecoratie. Speel met licht. Ontdek de mooiste en nieuwste raamdecoratie bij tender.

Bergstraat 71
9700 Oudenoord
T 050 31 39 84
www.vanderhauwaert.info

van der hauwaert

de kunst van raamdecoratie

tende

6. Coördonnées:

Site de production:

Leuven:

Vaartdijk 3 bus 401
3018 Wijgmaal

PRE-PRESS:

Responsable Pre-Press Leuven:

Raf Pairoux: 016 442 872

Info: E-mail: raf.pairoux@passe-partout.be

Adj.: Christophe Buddaert: 016 442 875

E-mail pre-press:

prepress.leuven@passe-partout.be

Site de production:

Bouge:

Route de Hannut 38
5004 Bouge

PRE-PRESS:

Responsable Pre-Press Marche:

Christophe Libert: 081 23 62 10

Info: E-mail: christophe.libert@passe-partout.be

Adj.: Stéphane Perreux: 081 23 62 08

E-mail pre-press:

prepress.marche@passe-partout.be

Site de production:

Ronse/Renaix/Regie:

Abeelstraat 29a
9600 Ronse

PRE-PRESS RENAIX/REGIE

Responsable Pre-press Renaix/Regie:

Philippe Dorchy: 055 23 55 48

Info: E-mail: philippe.dorchy@passe-partout.be

E-mail pre-press:

prepress.renaix@passe-partout.be

prepress.regie@passe-partout.be

prepress.ronse@passe-partout.be